

Hilfe im Überblick

Wir bieten stationäre Betreuung für Kinder ab zwölf Jahren nach §34 SGB VIII sowie ambulante Hilfen für Kinder, Jugendliche und Familien nach §§ 30, 31, 35 SGB VIII.

Das *HueD* ist ein Anlaufpunkt für ambulant Betreute und ehemalige Betreute.

Die Hilfen müssen beim zuständigen bezirklichen Jugendamt beantragt werden. Dort wird geklärt, ob Hilfe notwendig ist und welche Form der Unterstützung sich eignet.

Familie in der Krise

Das Heranwachsen von Kindern kann Familien überfordern. Mit *Hilfen unter einem Dach (HueD)* unterstützen wir Jugendliche und ihre Familien, den Weg aus der Krise zu bewältigen.

Hilfen unter einem Dach

im Bezirk Eimsbüttel



Kinder- und Jugendhilfe

Das Rauhe Haus
Hilfen unter einem Dach
HueD Wördemannsweg
Wördemannsweg 68
22527 Hamburg

Ansprechpartnerin
Heike Müller
Tel. 040/55 00 81 69
Fax 040/54 77 58 02
wg-woerdemannsweg@
rauheshaus.de

Johann Hinrich Wichern gründete 1833 Das Rauhe Haus als Rettungsdorf für verwahrloste Kinder. Es wurde ein Grundstein der Diakonie in Deutschland.



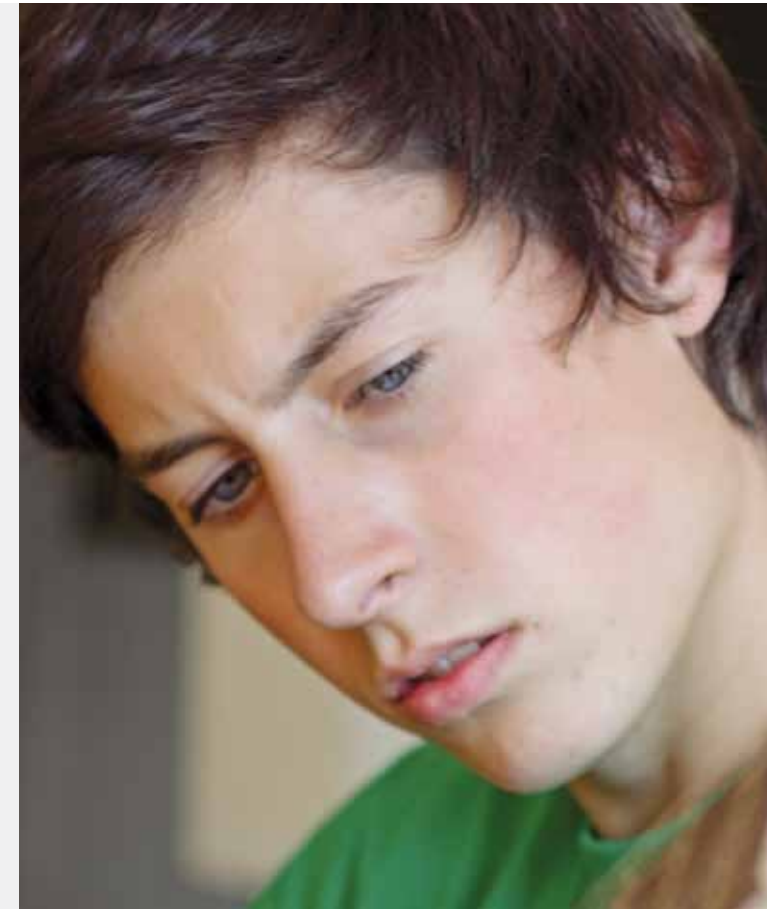
lebendig, diakonisch, nah.

Beim Rauhen Hause 21 · 22111 Hamburg

Tel. 040/655 91-0

www.rauheshaus.de

- Kinder- und Jugendhilfe
- Behindertenhilfe
- Sozialpsychiatrie
- Altenhilfe
- Wichern-Schule
- Evangelische Berufsschule für Altenpflege
- Evangelische Hochschule für Soziale Arbeit & Diakonie
- Brüder- und Schwesternschaft



Stark machen für die Zukunft

Das Heranwachsen von Kindern ist für jede Familie eine Herausforderung – und manchmal eine Überforderung, wenn Krisen überhand nehmen. Mit *Hilfen unter einem Dach (HueD)* unterstützen wir Familien darin, den Weg aus der Krise zu bewältigen.

Bei uns im *HueD* laufen die Fäden der Betreuung zusammen: Dabei orientieren wir uns an den Bedürfnissen der Jugendlichen. So schaffen wir die Basis für eine aktive Mitwirkung bei der Umsetzung der Ziele, die mit dem Jugendamt vereinbart wurden.

Wir helfen beim Aufbau eines persönlichen Netzwerkes mit Schulen und anderen Einrichtungen im Umfeld der Jugendlichen.

Wir unterstützen sie dabei, ihre Möglichkeiten und Fähigkeiten in der Bewältigung des Alltags zu erkennen. So machen wir sie fit für ein eigenständiges Leben.

Unser Angebot

Junge Menschen brauchen einen Ort, der ihnen Vertrautheit und Verlässlichkeit bietet. Wenn dies in der Familie nicht gelingt, kann unsere Wohngruppe in unserem *HueD* dieser Ort sein.

Im *HueD* Wördemannsweg bieten wir

- Betreuung in unserer Wohngruppe mit 9 Plätzen in einem schönen Einzelhaus in Stellingen
- Betreuung von Jugendlichen in ihren Familien
- 3 Wohnplätze in einer nahe gelegenen Dreizimmer-Wohnung für den Übergang in ein selbstständiges Leben
- ein verlässliches, gleich bleibendes Team als ständiger Ansprechpartner
- Veranstaltungen mit den Familien
- eine vertraute Anlaufstelle, auch nachdem die Jugendlichen unsere Wohngruppe verlassen haben und nicht mehr betreut werden

Familien stärken

Unser gemeinsames Ziel ist es, Familien so zu stärken, dass Eltern ihre Erziehungsaufgaben erfüllen und ihren Kindern so einen guten Start ins Leben ermöglichen. Dafür bauen wir auf die vorhandenen Bindungen der Familien auf und fördern die Erziehungsfähigkeit der Eltern.

Wir begleiten im Alltag durch Hausbesuche und Beratungsgespräche. Wenn Jugendliche in der Wohngruppe leben, beziehen wir die Eltern eng mit in den Alltag ein. Und wo immer dies möglich ist, unterstützen wir eine Rückkehr in die Familie.

