

## Kosten und Antragstellung

Die Kosten übernehmen in Schleswig-Holstein die Kreise. Die Hilfeleistung muss beim zuständigen Kreissozialamt beantragt werden.

Unsere ambulante pädagogische Betreuung wird in der Regel für zwei bis maximal acht Stunden pro Woche bewilligt.

Die Bewilligung einer ambulanten Hilfe ist befristet. Um eine Weiterbewilligung zu erreichen, erarbeiten wir zusammen mit Ihnen einen Hilfeplan und einen Sozialbericht.

## Mit Unterstützung eigenständig leben

Mit uns wagen Sie den Schritt in ein neues Leben in der eigenen Wohnung. Wir begleiten Sie, so dass Sie allein, aber nicht einsam leben. Gemeinsam suchen wir bei Schwierigkeiten nach Lösungen und begleiten Sie in Alltag und Freizeit.

## Eigenständig leben

### Pädagogische Betreuung im eigenen Wohnraum

DAS RAUHE HAUS

Behindertenhilfe

**Das Rauhe Haus**  
Behindertenhilfe  
Ochsenzoller Straße 147  
22848 Norderstedt  
Tel. 040/535 40 40  
Fax 040/535 40 424  
behindertenhilfenord@rauheshaus.de

**Ansprechpartnerin**  
Miriam Herbst  
Tel. 040/53 05 48 16  
mherbst@rauheshaus.de



Johann Hinrich Wichern gründete 1833 Das Rauhe Haus als Rettungsdorf für verwahrloste Kinder. Es wurde ein Grundstein der Diakonie in Deutschland.

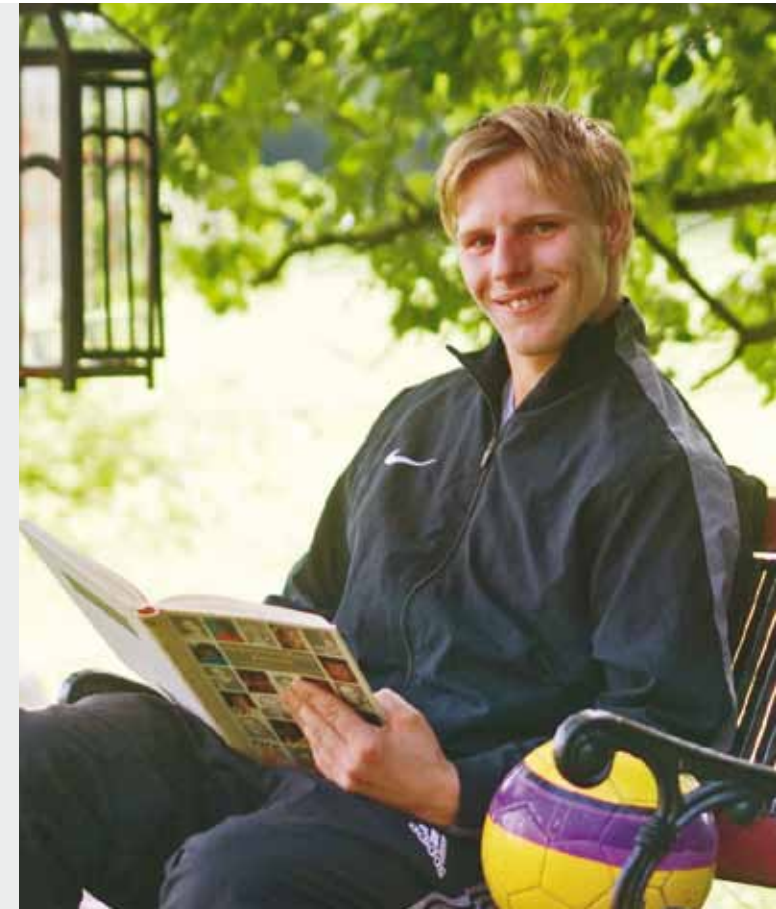
DAS RAUHE HAUS

lebendig, diakonisch, nah.

Beim Rauhen Hause 21 · 22111 Hamburg  
Tel. 040/655 91-0

www.rauheshaus.de

- Kinder- und Jugendhilfe
- Behindertenhilfe
- Sozialpsychiatrie
- Altenhilfe
- Wichern-Schule
- Evangelische Berufsschule für Altenpflege
- Evangelische Hochschule für Soziale Arbeit & Diakonie
- Brüder- und Schwesternschaft



# Selbstständigkeit unterstützen

Ein eigenständiges und selbstbestimmtes Leben zu führen, das wünschen sich selbstverständlich auch Menschen mit Behinderung. Ganz ohne professionelle Unterstützung geht es dabei meist nicht. Unsere Betreuung und Assistenz richtet sich an erwachsene Menschen mit geistiger, psychischer und mit Mehrfachbehinderung.

## Mehr Selbstständigkeit

Unser Ziel ist es, gemeinsam mit Ihnen an der Entwicklung einer Lebensperspektive mit mehr Selbstständigkeit zu arbeiten. Unsere pädagogische Betreuung soll Ihnen ermöglichen, Ihre vorhandenen Fähigkeiten entfalten und zu erweitern. In den Lebensbereichen Wohnen, Arbeit, Beschäftigung und Freizeit stimmen wir alle Schritte mit Ihnen ab.

## In der Region

Die meisten der von uns betreuten Menschen leben im Raum Kaltenkirchen, Henstedt-Ulzburg, Quickborn und Norderstedt. Hier bieten wir ambulante pädagogische Betreuung im eigenen Wohnraum sowie in Wohn- und Hausgemeinschaften an.

# Begleitung im Alltag

Unsere Unterstützung orientiert sich an Ihren Wünschen und Bedürfnissen. Dabei ist Ihre Mitarbeit an der gemeinsamen Planung und Gestaltung eine wichtige Grundlage für unsere Arbeit.

## Betreuung nach Bedarf

Egal, ob Sie zum ersten Mal allein wohnen oder schon seit längerem in einer eigenen Wohnung leben – unsere Mitarbeiterin oder unser Mitarbeiter begleitet Sie im Alltag nach Ihrem Bedarf. Wir unterstützen Sie, Pflichten und Notwendigkeiten zu bewältigen und Ihre Rechte wahrzunehmen. So gewinnen Sie Eigenständigkeit.

## Persönliche Betreuung

Wir unterstützen Sie, so eigenständig wie möglich Ihren Haushalt und andere alltägliche Aufgaben zu bewältigen. Auf Wunsch begleiten wir Sie bei Einkäufen, Behördengängen oder Veranstaltungsbesuchen. Ihre Betreuungsperson kommt entweder direkt zu Ihnen nach Hause oder verabredet sich mit Ihnen an einem anderen Ort.

# Freizeit und Beschäftigung

Wir hören Ihnen zu. In Gesprächen klären wir Probleme und reden über Ihre Lebenspläne und Wünsche. Wir kennen uns in Ihrem Lebensumfeld aus und helfen vorhandene Angebote gut zu nutzen.

## Fähigkeiten nutzen

Mit unseren Arbeitsangeboten ermöglichen wir Ihnen, Ihre Lebenswelt zu erweitern. Auch hier ermitteln wir mit Ihnen, welche Art der Arbeit oder Beschäftigung für Sie die richtige ist. Individuell gefördert erleben Sie, dass Sie mit Ihrer Arbeit etwas schaffen können und auch gebraucht werden.

## Freizeit und Kultur

Wichtig ist der Kontakt zu anderen Menschen: Der Kulturtreff Rhen auf dem Gräflingsberg und TriO in Kaltenkirchen bieten Freizeitbeschäftigung, Kultur und Bildung. Dort können Sie sich mit Freunden treffen oder neue kennenlernen.



**Kulturtreff Rhen**  
Wilstedter Str. 136 h  
24588 Henstedt-Ulzburg



**TriO Treffpunkt im Ort**  
Hamburger Str. 66  
24568 Kaltenkirchen

